

ЮЖНА

АМЕРИКА

НАСЕЛЕНИЕ

**Южна Америка
е на четвърто място
по площ
и на пето
по население
сред континентите.**



Име 	Площ (км ²) 	Население (по данни от 1 юли 2002) 	Гъстота на населението (на км ²) 
 Аржентина	2 766 890	37 812 817	14
 Боливия	1 098 580	8 445 134	7,7
 Бразилия	8 514 876	187 393 918	22
 Венецуела	912 050	24 287 670	27
 Гвиана	214 970	698 209	3,2
 Еквадор	283 560	13 447 494	47
 Колумбия	1 138 910	41 008 227	36
 Панама ¹	78 200	3 000 463	37
 Парагвай	406 750	5 884 491	14
 Перу	1 285 220	27 949 639	22
 Суринам	163 270	436 494	2,7
 Уругвай	176 220	3 386 575	19
 Френска Гвиана (Франция)	91 000	182 333	2,0
 Чили	756 950	16 800 000	20
Общо	17 818 508	355 070 540	19,9

Разположение на държавите върху географската карта



Индийци

коренното население на Южна Америка



Населението на Южна Америка е около 386 милиона души. Основната част от него са метиси, потомци на местните индианци и преселници от Европа, главно испанци и португалци. Индианците, предимно от етническите групи кечуа и аймара, са мнозинство от населението на Боливия и Перу. Потомците на европейци са най-значителна група в Аржентина, Уругвай и Чили.

местно население на Боливия



местно население на Перу



В Южна Америка живеят и голям брой хора с африкански произход - най-многочислени в Гана, Бразилия, Колумбия, Суринам, Френска Гвиана и Еквадор. В Гана и Суринам най-големите етнически групи са на преселници от Южна и Югоизточна Азия. В много южноамерикански страни, особено в Бразилия, има значителни общности на японци, китайци и араби.

местно население на Гана



местно население на Колумбия



местно население на Еквадор



местно население на Френска Гвиана

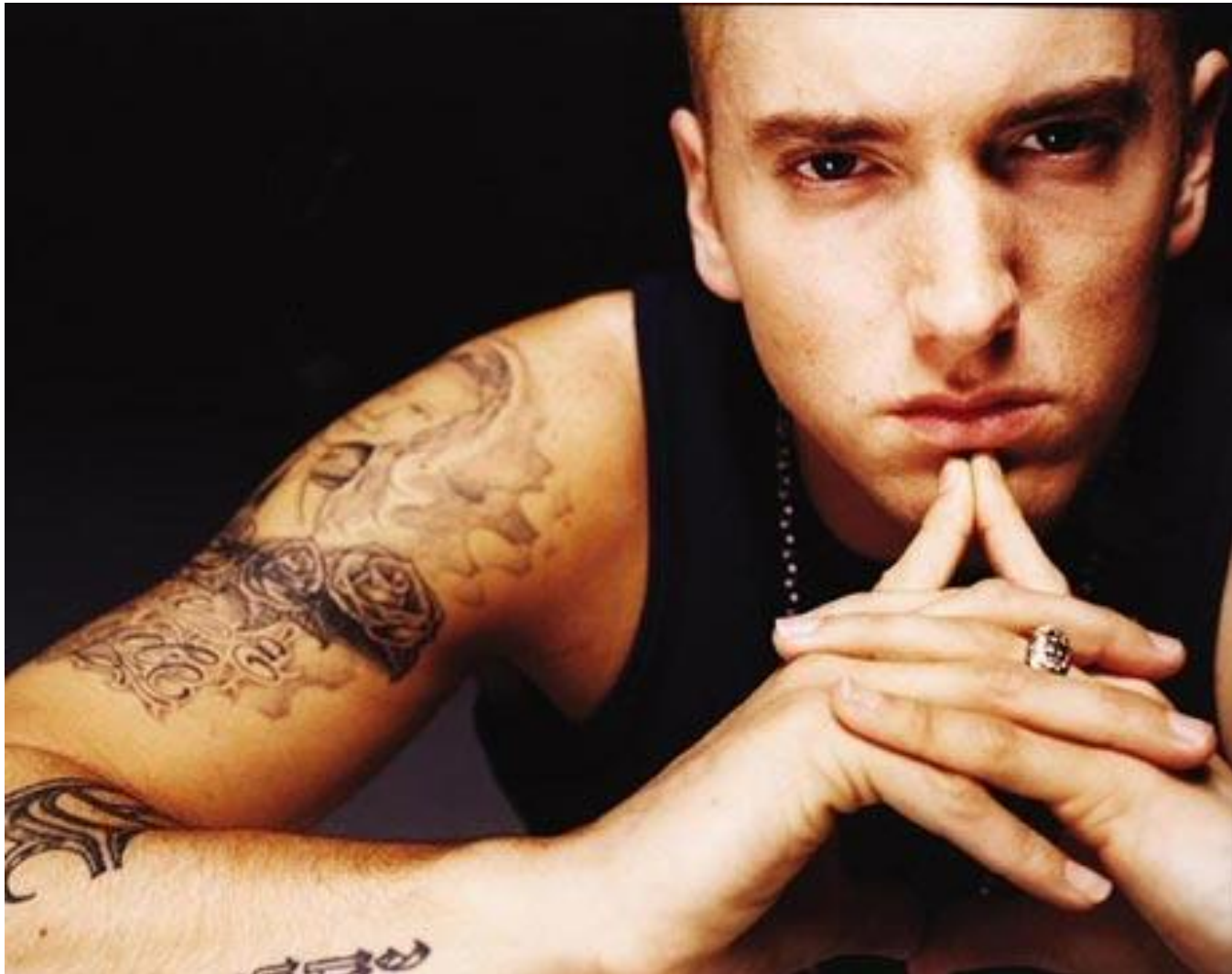


Сложното историческо развитие, колониалното робство и стопанската изостаналост са оказали влияние върху неравномерното разпределение на населението в континента. Първите хора се появяват в Южна Америка преди около 15-17 хил. години. Древните индианци са били потомци на заселилите се още по-рано индианци в Северна Америка.

Три основни раси влизат в състава на населението на континента:
европеидна, монголоидна и негроидна.

Европеидната раса се характеризира със следните признаци: меки коси, които могат да бъдат прави (като при северните народи на Европа) или вълнисти (народите на Южна Европа, Предна Азия и Северна Африка) меки с цвят, който се колебае между светлорус и кафяво червен; доста светли очи, мургава, но много повече светла кожа, т.е. светла пигментация, като цяло, силно развити брада и мустаци, тънки или средно дебели устни, силно развита брадичка, силно разпространение и на трите основни форми на черепа, значително издаден напред нос с високо предносие

Европеидна раса



Прави, твърди черни коси, слабо развита брада при мъжете и почти пълно отсъствие на окосмяване по тялото, голямо сплесване на лицето, слабо изпъкване на носа, силно развитие на гънките на горните клепачи, издаване на устните напред.

По този признак монголоидите се различават малко от негроидите

Монголоидна раса



Негроидна раса

Характерни признаци: тъмна кожа, черни очи и коси (ситно къдрави), широк нос, дебели устни, ръстът силно варира (много високи - нилоти, суданци, и джуджета - пигмеи).

Дели се на малки раси: пигмеоидна, суданска, етиопска и др. Появява се в Африка, населява също Австралия и Южна Америка.

Негроидна раса



Преселеното население е най-голямата част от населението на континента. Това са европейците и негрите. Първи пристигат на континента испанците и португалците и за кратък период успяват да го колонизират. С изключение на Бразилия, където се говори португалски, във всички останали страни официален език е испанският. Общата основа на двата езика е латинският, затова южните части на Северна Америка и цяла Южна Америка се наричат Латинска Америка.

В континента живеят представители и на други европейски народи, вкл. и на българския.

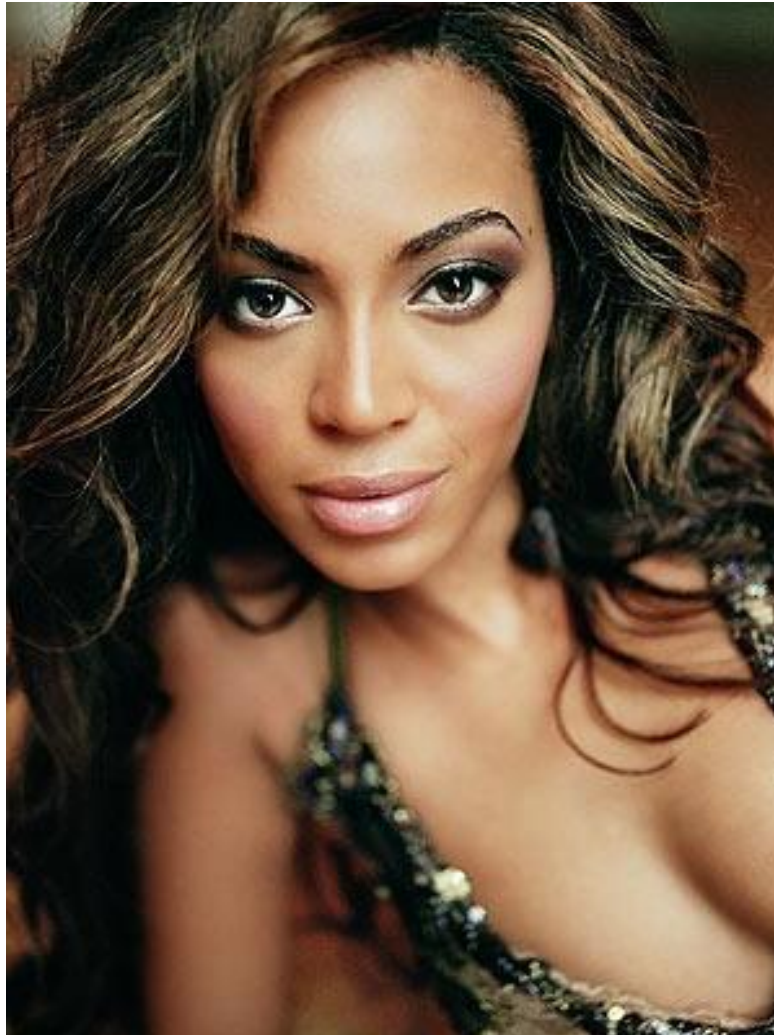
Смесеното население е преобладаваща част в някои южноамерикански страни. В

континента живеят метиси - родени от браковете между европейци и индианци, мулати - потомци от браковете между европейци и негри, както и самбо - родени от смесените бракове между индианци и негри /много малко на брой/

МЕТИСИ



Мулат



Самбо



